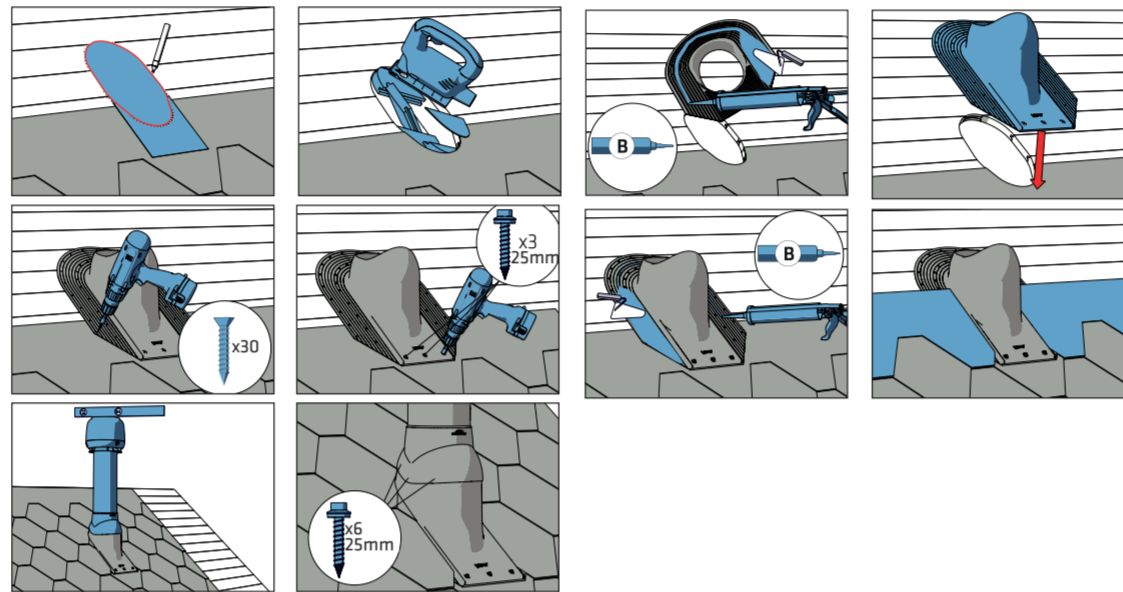




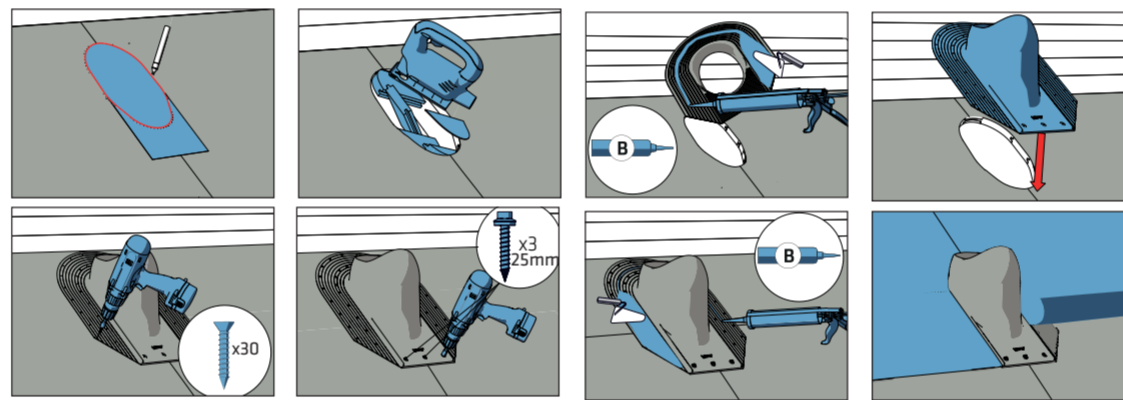
HS Huopa/Slate -läpivientisarja  
 HS Shingle/Slate genomföringsatts  
 HS Shingle/Slate pass-through set  
 HS Huopa/Slate проходной элемент

A

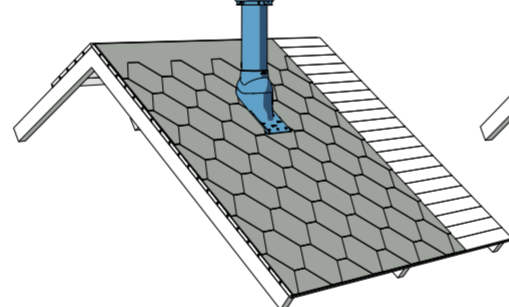
1



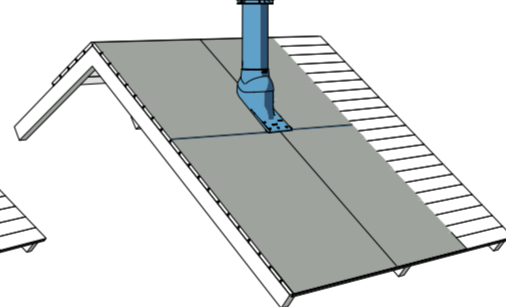
2



1



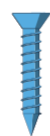
2



Sapluuna nro  
 Schablon nr.  
 Template No.  
 Шаблон №  
 T80061 C



Käytä bitumimassaa, joka soveltuu muovien ja kattohuopien ja -kermien liimamiseen ja tiivistämiseen | Använd bitumenmassa lämplig för sammanfogning och tätning av plast och takpapp och lister | Use bituminous mass suitable for bonding and sealing plastic and roofing felts and strips | Использовать битумный герметик



Yleisruuvi, ei paketissa | Allmän skruv, medföljer ej | General screw, not included in package | Шуруп-саморез, не входит в комплект.

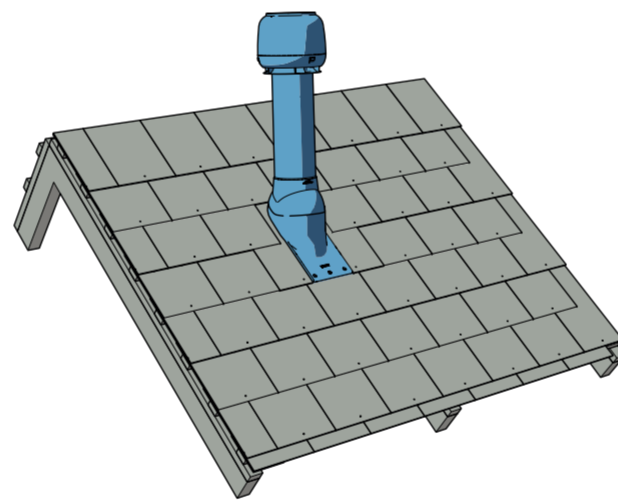
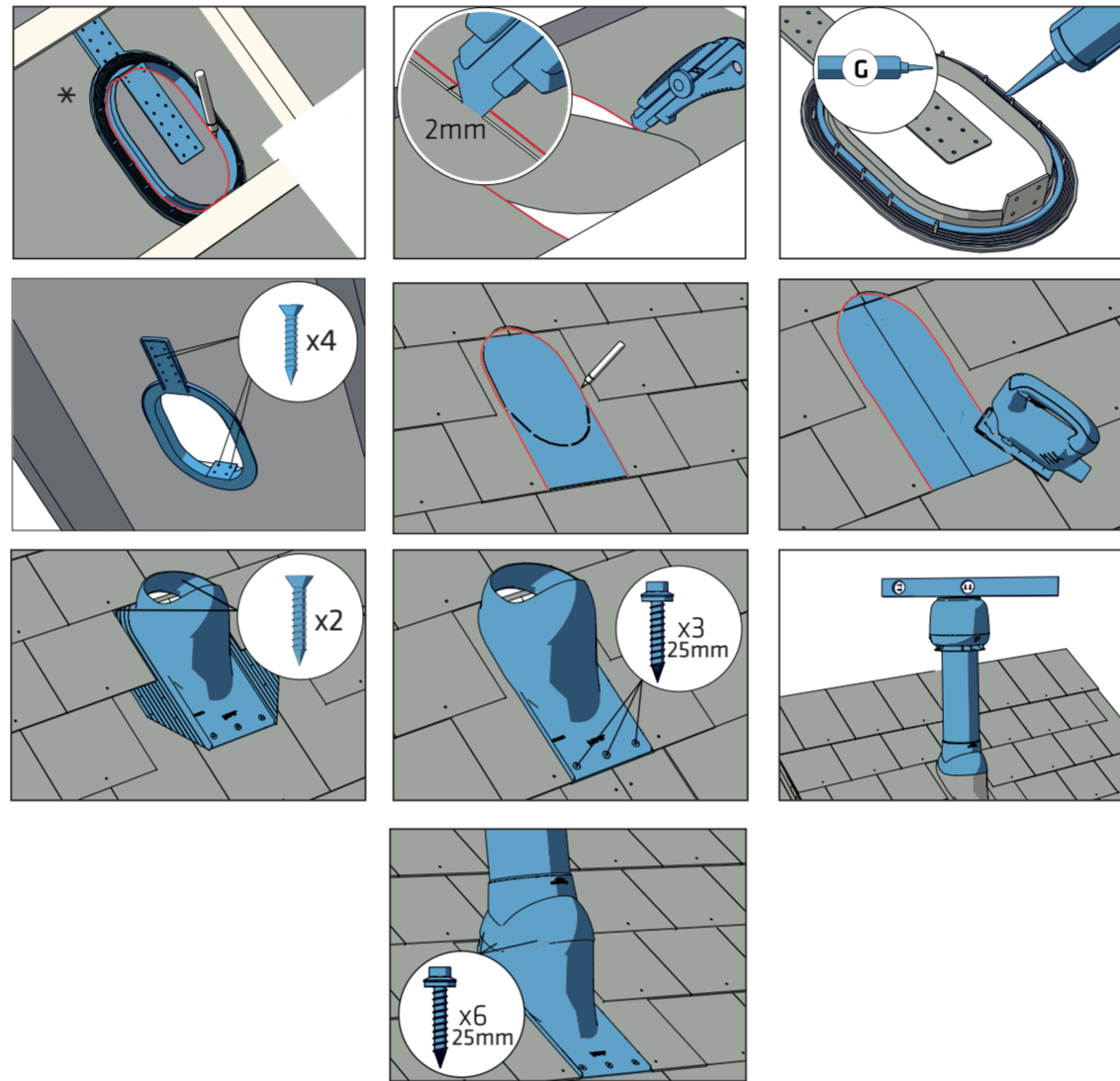
Ø	180°			
110	11° -	36° - 53°	-59°	
125	11° -	36° - 54°	-57°	
160	11° -	36° - 49°		-52°



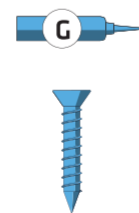
HS Huopa/Slate -läpivientisarja  
HS Shingle/Slate genomföringssats  
HS Shingle/Slate pass-through set  
HS Huopa/Slate проходной элемент

B

\* Ei sisälly pakkaukseen  
Ingår inte  
Not included  
НЕ ВХОДИТ В КОМПЛЕКТ



Sapluuna nro  
Schablon nr.  
Template No. T80061 C  
Шаблон №



Käytä liimamassaa, joka soveltuu muovien ja metalliosien liimaamiseen ja tiivistämiseen | Använd fogmassa lämplig för sammanfogning och tätning av plast- och metalldelar | Use adhesive mass suitable for bonding and sealing plastic and metal parts | Применять клей и герметики для пластика и металла (на безукусной основе).

Yleisruuvi, ei paketissa | Allmän skruv, medföljer ej | General screw, not included in package | Шуруп-саморез, не входит в комплект.