

# SolarFlush

System for montering av solceller som del av veggkledning

---



*montering på hytter*



*montering på fasade av hus*

# Informasjon

---

SolarFlush er en løsning for montering av solcellepanel som del av veggkledning. Løsningen er meget stilfull og robust. SolarFlush erstatter veggkledningen og utgjør en vedlikeholdsfri og vanntett veggkledning. SolarFlush kan legges i flere rader og man velger selv hvor lange rader man vil legge.

## Viktig informasjon

Fast installasjon av elektriske komponenter med merkespenning over 48 volt og effekt over 200w krever montering av godkjent elektriker.

## Kalkulere anlegget

Antall solcellepanel som skal kobles i serie må kalkuleres, slik at man får riktig spenning inn på solcelleregulator eller grid inverter. Man kan koble sammen flere serier eller alle solcellepanelene i en serie, avhengig av anleggets størrelse.



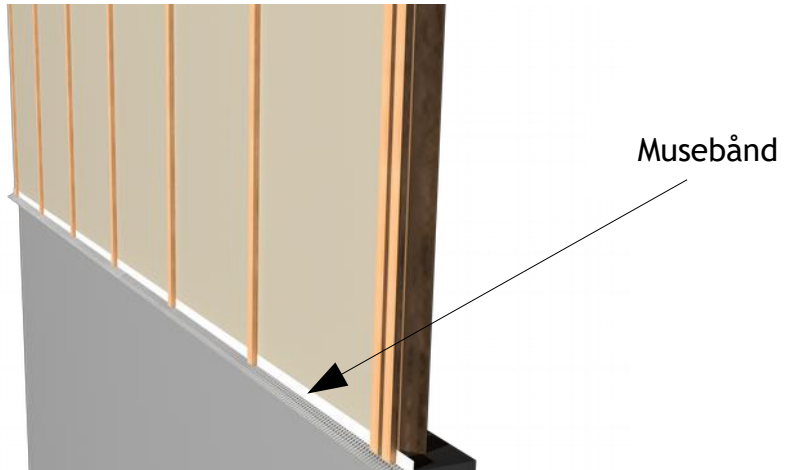
Solcellepanel produserer strøm så snart de er eksponert for dagslys. Ved seriekobling av flere solcellepaneler øker spenningen.



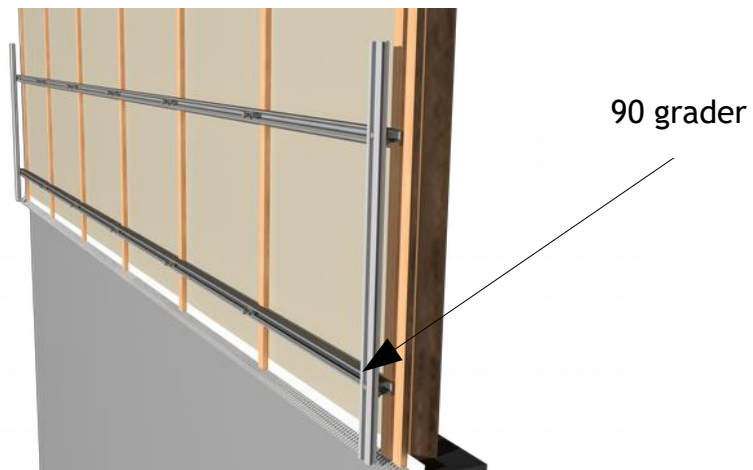
Skarpe kanter. Bruk hansker ved montering.

# Montering

1. SolarFlush installeres på eksisterende sløyfer. Som ved vanlig montering av kledning, legges det musebånd i nedre kant av vegg.



2. Monter sammen to skinner og to festebeslag, slik at det sikres riktig avstand mellom skinnene. Solarkabel med MC4 koblinger føres frem til begynnelse og slutt av hver serie av solcellepanel.



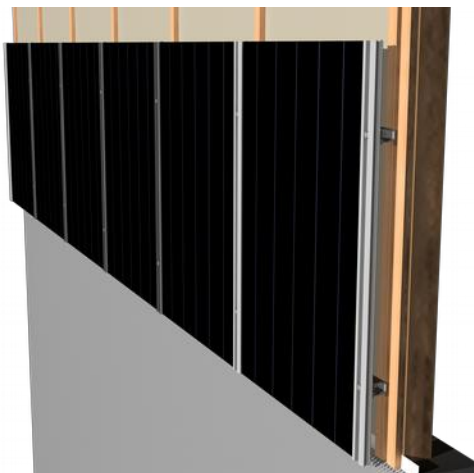
3. Begynn montering av solcellepanelene. Pass på å montere sammen MC4 koblingene etterhvert som man monterer opp flere solcellepanel.



4. Festebeslagene monteres opp.



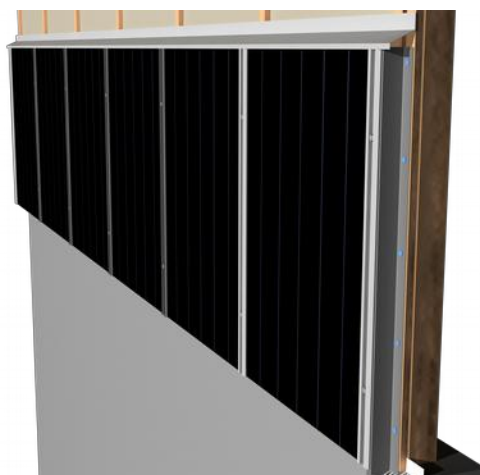
5. Solcellepanelene monteres opp.



6. Når alle solcellepanelene er montert opp, monteres sidebeslaget og toppbeslaget. Det fuges i overgangen mellom toppbeslag og solcellepaneler, for å hindre vann å komme opp og bak solcellepanelene ved ekstreme værforhold.



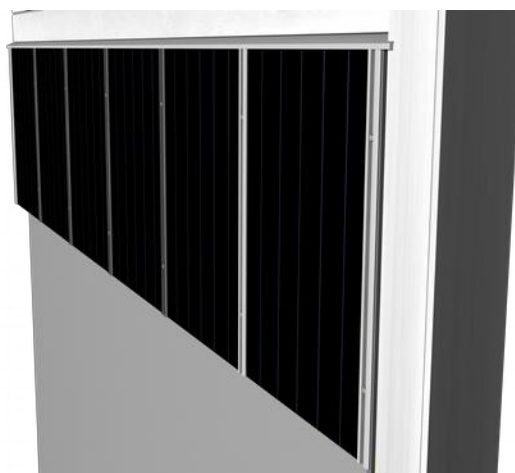
7. SolarFlush systemet utgjør nå en værbestandig enhet og er klar for en ny rekke SolarFlush over monterte rekke. Evt. kles det inntil med vanlig bordkledning.



8. Kledningen legges helt inntil SolarFlush.



9. Ved avslutning mot hjørne legges hjørnebord.



## Vedlikehold

---

SolarFlush krever minimalt med vedlikehold. Tørk over solcellepanelene med en fuktig klut ved behov.